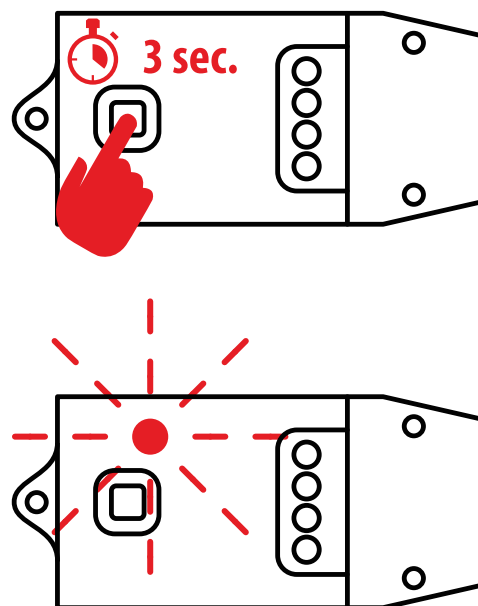


UPOZORNĚNÍ

- K přijímači smí být připojena **pouze svítidla, která podporují fázové stmívání aplikované na sestupné hraně (Trailing edge dimming)**. Kompatibilní je také s fázovým stmíváním na náběžné hraně (Leading edge dimming). Spínací komponentet je **MOSFET**.
- **Při připojení přijímače k nestmívatelnému osvětlení dojde k nevratnému poškození.**
- **Doporučujeme používat pouze stmívatelné LED žárovky značky PHILIPS.**

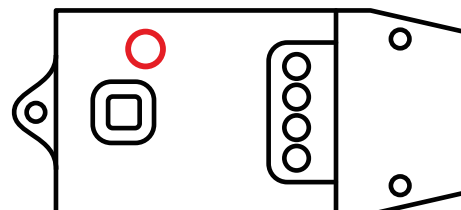
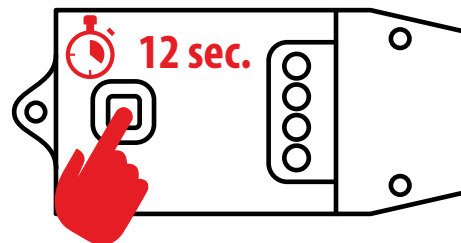
PÁROVÁNÍ

1. Zmáčkněte **párovací tlačítko** přijímače a **držte** jej po dobu zhruba **3 sekund**. Uvolněte jej ihned, jakmile začne kontrolka blikat (bliká jednou za sekundu)
 2. Pouze jednou **zmáčkněte** zvolený **vypínač** Geniux. Poté kontrolka zhasne, to znamená, že jsou zařízení spárovaná.
 3. Vypínač je připraven k použití.
- *Pokud potřebujete spárovat více vypínačů Geniux, opakujte předchozí kroky. Maximálně lze spárovat 10 vypínačů Geniux.*
 - *Pokud k přijímači zatím nemáte připojeno svítidlo, jeho správnou funkci si můžete ověřit pomocí kontrolky, která svítí v režimu zapnuto.*



VYMAZAT PÁROVÁNÍ

1. Pokud potřebujete vymazat spárované vypínače, stiskněte **párovací tlačítko** přijímače a **držte** jej po dobu zhruba **12 sekund**. Kontrolka bude postupně blikat pomalu, blikat rychle, stále svítit a nakonec zhasne. Poté co **kontrolka zhasne**, je **párování** všech vypínačů **vymazáno**.
- Po vymazání můžete opět začít párovat nové vypínače.

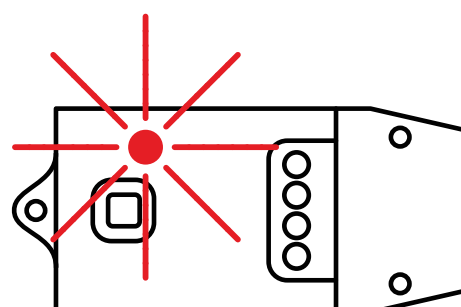
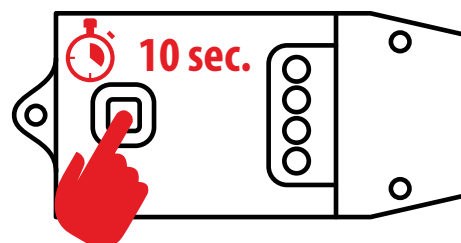


FUNKCE STMÍVÁNÍ

- Přijímač Geniux X21 používá fázové stmívání pomocí komponenty MOSFET. **Použít můžete pouze** klasické žárovky, zářivky nebo LED, které **podporují fázové stmívání**.
- Funkci stmívání **nepodporují vypínače řady Axel**.
- **Podržením tlačítka** spárovaného vypínače začnete plynule **měnit intenzitu** svícení. Tlačítko uvolněte v moment požadovaného nastavení.
- Při dlouhém držení vypínače dojde ke změně nastavení svítivosti od nejnižší po nejvyšší ve dvou cyklech. Po dvou cyklech se nastavení zastaví na maximální svítivosti.
- K nastavení **stmívání také** můžete použít mobilní **aplikaci TUYA**.
- Ovladač **má paměťovou funkci**. Při opětovném zapnutí osvětlení zůstane nastavení svítivosti na stejné úrovni. Pokud používáte více vypínačů, přijímač si zapamatuje poslední nastavení každého vypínače.
- Pokud je interval mezi dvěma dlouhými stisky vypínače menší než 1 sekunda, obrátí se směr nastavování ze stmívání na rozjasňování a naopak.

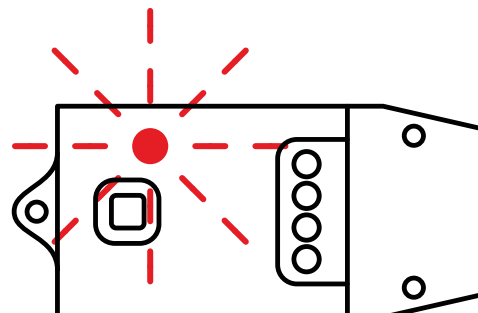
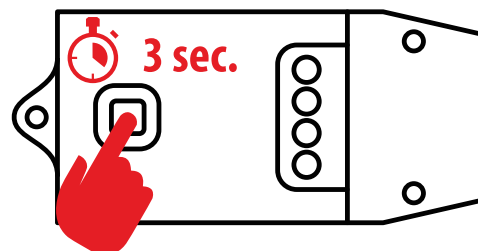
PŘIPOJENÍ K WIFI

1. Stáhněte si aplikaci **TUYA z App Store nebo Google Play**.
2. Před začátkem procesu párování zajistěte, aby byla všechna **zařízení** (přijímač, wifi router a mobilní zařízení s aplikací TUYA) **v co nejmenší vzdálenosti** od sebe.
3. **Zapojte přijímač** do sítě.
4. Pokud kontrolka rychle neblíká, stiskněte a **držte párovací tlačítko** přibližně **10 sekund**. Kontrolka bude postupně blikat pomalu - blikat rychle - stále svítit. Uvolněte tlačítko, jakmile **kontrolka** začne stále **svítit**.
5. **Počkejte** zhruba 3 vteřiny a **kontrolka začne rychle blikat** (dvakrát za vteřinu).
6. V aplikaci TUYA zvolte přidat zařízení a **postupujte dle**



ODDĚLENÉ PÁROVÁNÍ

- *Tento neobvyklý způsob spárování u dvoutlačítkových vypínačů FENIX nastaví jedno tlačítko pouze k zapnutí a druhé pouze k vypnutí osvětlení.*
1. Zmáčkněte **párovací tlačítko** přijímače a **držte** jej po dobu zhruba **3 sekund**. Uvolněte jej ihned, jakmile začne kontrolka blikat (bliká jednou za sekundu)
 2. Zmáčkněte **čtyřikrát rychle** po sobě (během 1 vteřiny) kerékoli **tlačítko** dvoutlačítkového **vypínače** Fenix. Poté kontrolka zhasne, to znamená, že jsou zařízení spárována.
 3. Vypínač je připraven k použití. Zmáčknutím levého tlačítka osvětlení vypnete, zmáčknutím pravého jej opět zapnete. Dlouhým stiskem levého tlačítka budete svítivost snižovat, pravým tlačítkem naopak zvyšovat.



PRODLOUŽENÍ SIGNÁLU

- *V případě, že potřebujete použít více přijímačů, a jeden nebo více je od vypínače příliš vzdálen, zkuste prodloužit signál.*
1. **Provedte** postupně **párování** všech přijímačů s vypínačem.
 2. Zvolte přijímač, který je od vypínače v nejmenší vzdálenosti.
 3. Na zvoleném přijímači stiskněte a **držte tlačítko párování** po dobu zhruba **7 sekund**, než **kontrolka** začne **rychle blikat**.
 4. **Počkejte** několik vteřin, než **kontrolka** začne **blikat pomalu** (jednou za dvě vteřiny). To potvrzuje, že mód pro přemostění signálu je aktivní.
 5. Při stisknutí vypínače je nyní signál zesilován nejbližším přijímačem.

